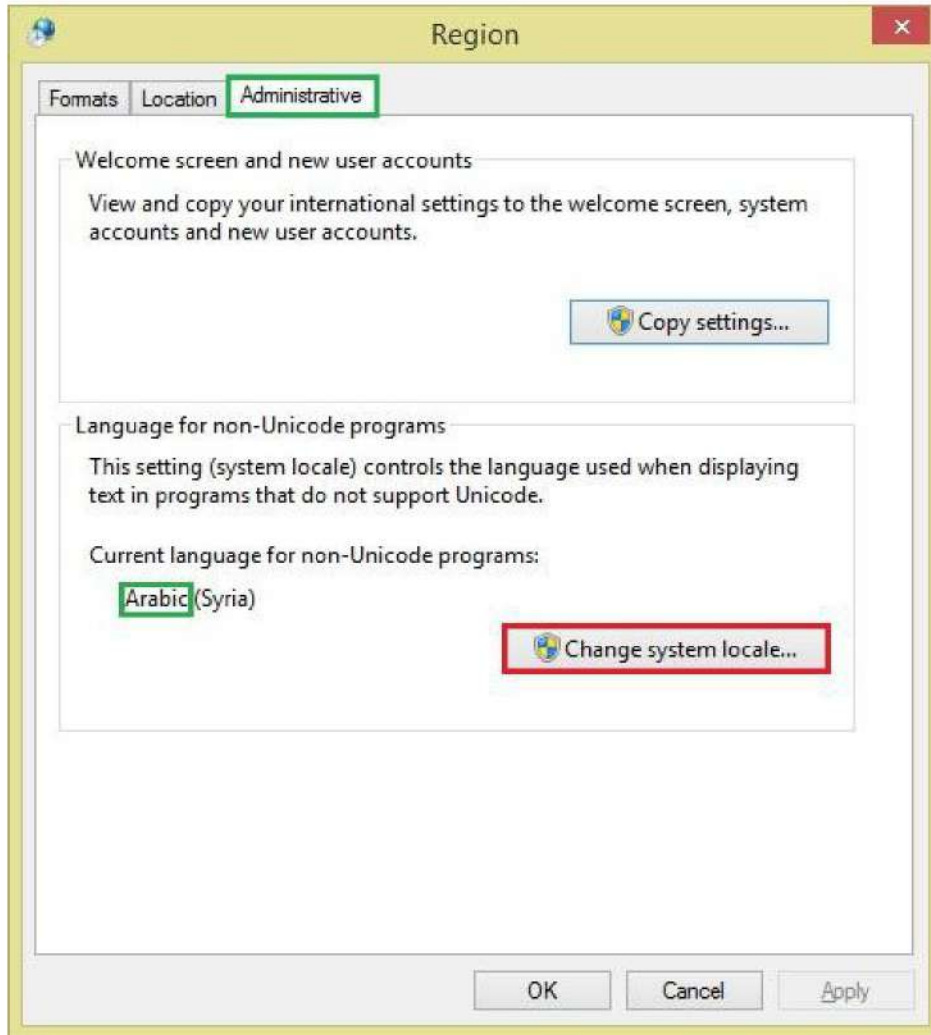


1- يمكننا تعديل خصائص Unicode من لوحة التحكم – Control Panel ضمن خيارات اللغة والمنطقة من نافذة administration كما هو موضح في الشكل التالي، والانتباه قبل التصيب أن اللغة الحالية هي العربية.



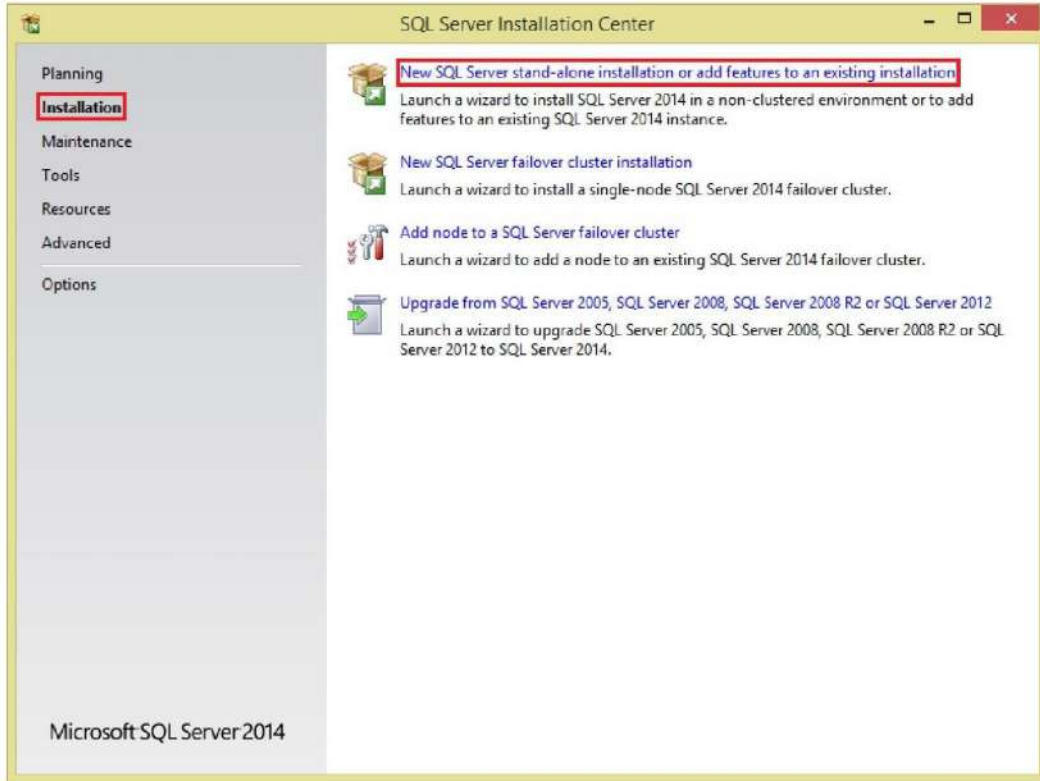
2- يجب الانتباه في حال أردنا تنصيب SQL بدلاً من نسخة موجودة ولا نريدها إلى ضرورة حذف المحرك القديم من لوحة التحكم، ومن ثم إعادة تسمية مجلد Microsoft SQL Server إلى اسم مختلف وإعادة تشغيل الجهاز .

3- هذا الإصدار متوافق مع ويندوز 8.1 و 10 ولتم يتم اختباره من قبلنا على ويندوز 7 ونظم تشغيل المخدمات مثل Windows Server 2012, Windows Server 2012 R2, Windows Server 2012.

خطوات تنصيب Microsoft SQL Server 2014 Enterprise Edition

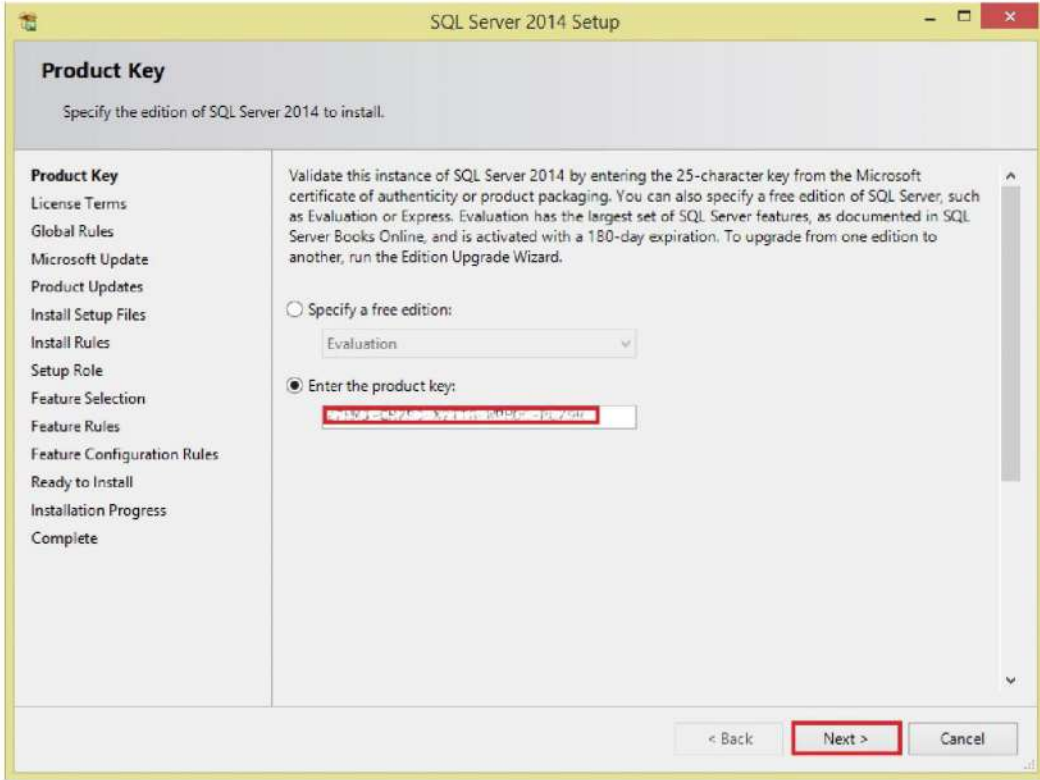
SQL Enterprise هو النسخة الشاملة من حزم SQL 2014 تحتوي على محرك قواعد بيانات قوي بالإضافة إلى أدوات وتقنيات مختلفة ، سنقوم بشرح خطوات تنصيبه بالصور

عند تشغيل ملف Setup الموجود ضمن القرص ، يظهر لدينا الشاشة التالية، ننتقل إلى مرحلة Installation في حال كان المؤشر عند مرحلة Planning ومن ثم نضغط ... New SQL Server stand-alone للبدء بمرحلة التنصيب، كما هو موضح في الشكل التالي

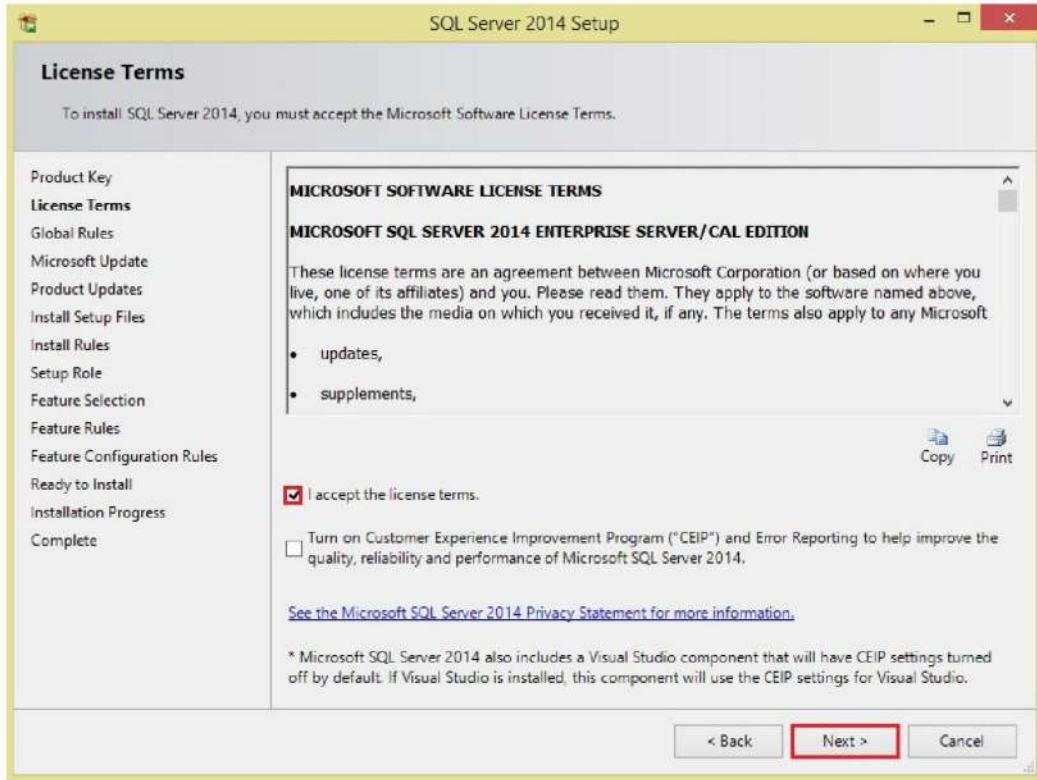


في النافذة التالية يطلب من إدخال مفتاح المنتج، في حال عدم وجوده نقوم بإدخال مفتاح الترخيص، ونضغط

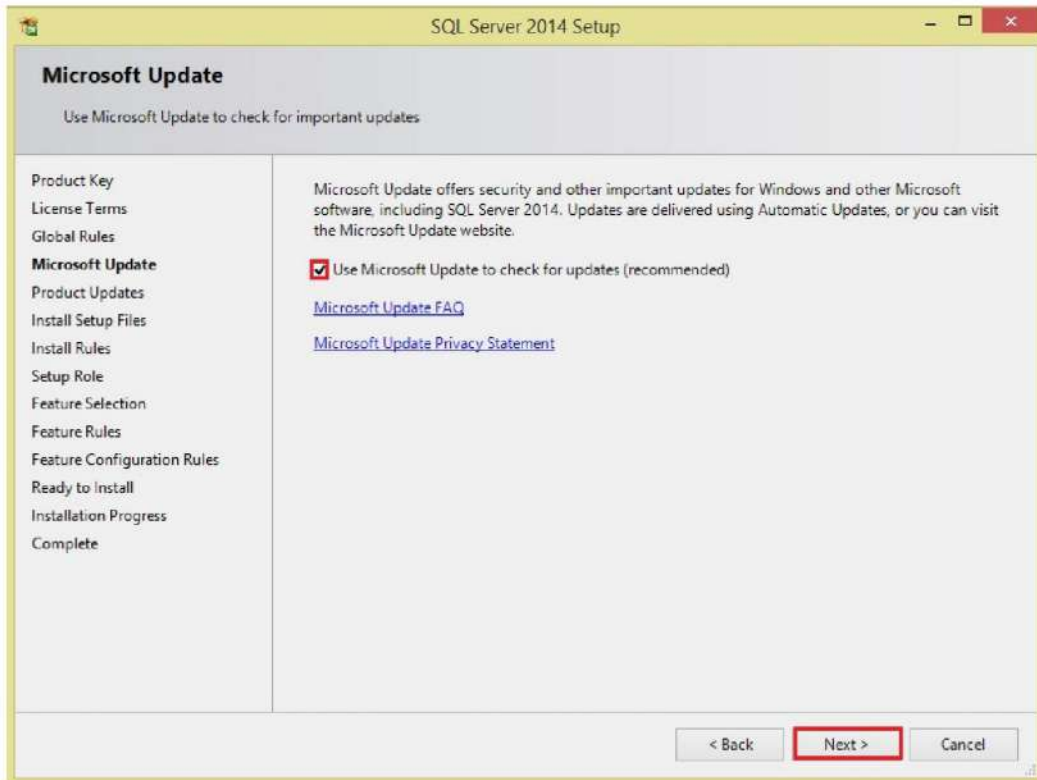
بعدها على Next



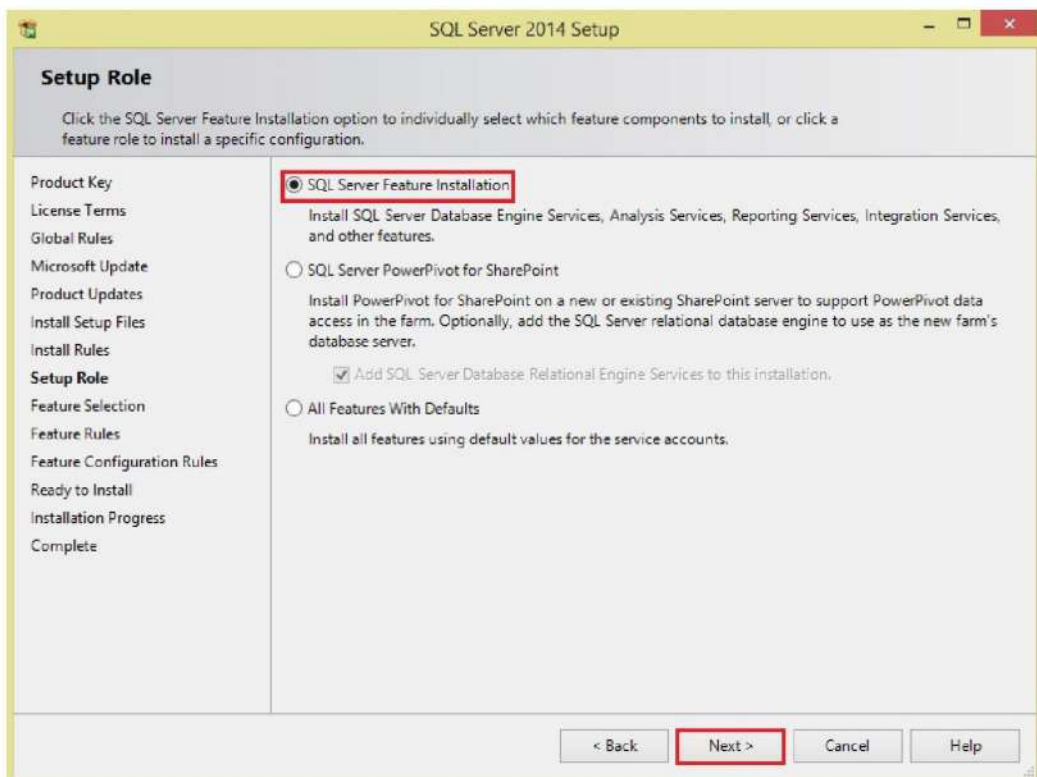
نقوم بعدها بالموفقة على شرط الترخيص كما هو موضح في الصورة، ومن ثم نضغط على Next كما في الشكل



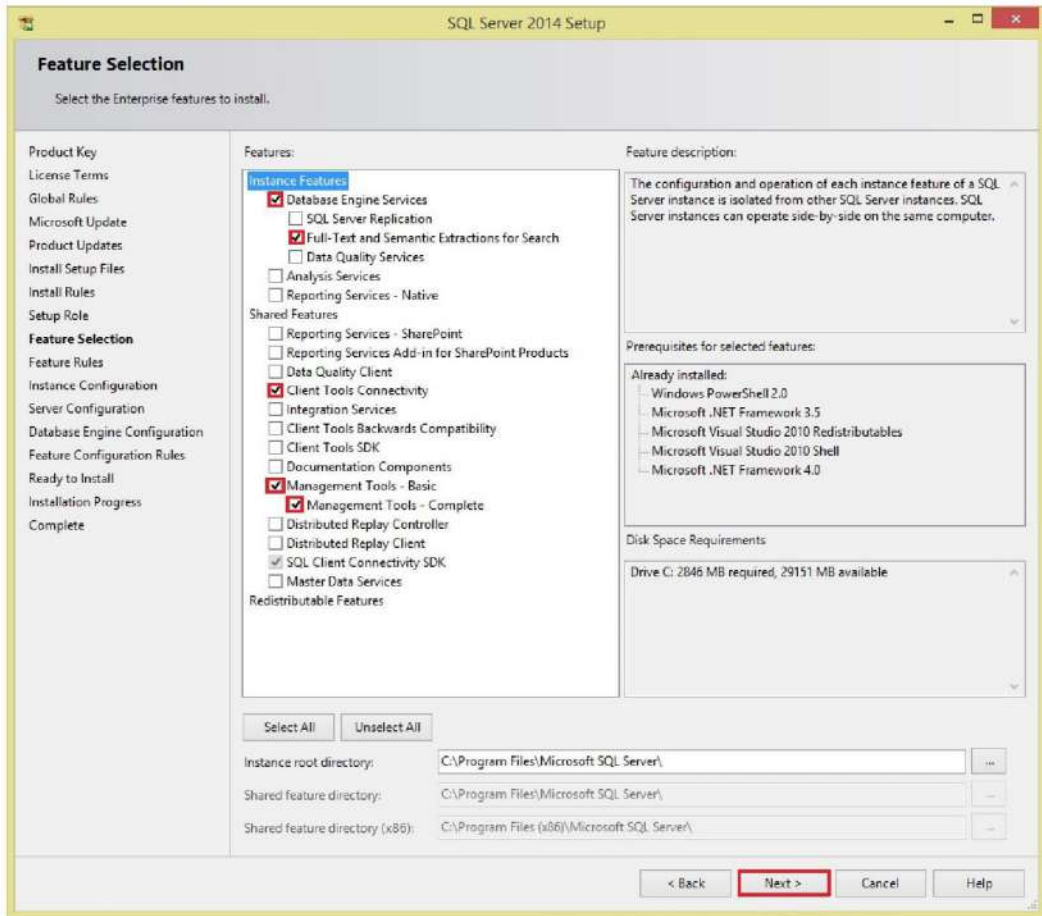
في النافذة التي تليها نجد خيار يطلب منا تحديث نسخة SQL وهو اختياري يمكن القيام به أو عدم القيام به، في حال الاختيار والضغط على زر Next ننتظر حتى يقوم بجلب التحديثات وإلا سيقوم بالانتقال إلى الواجهة التالية في حال الضغط على زر Next.



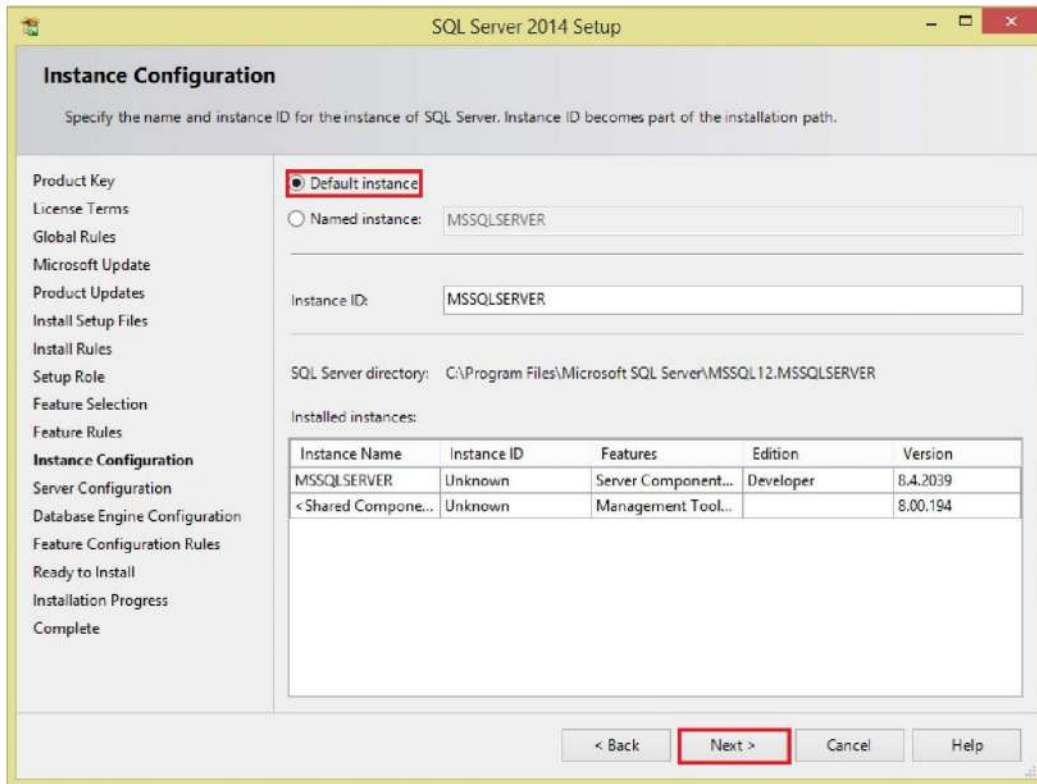
بعدها نقوم بالضغط على SQL Server Feature Installation ونضغط على زر Next



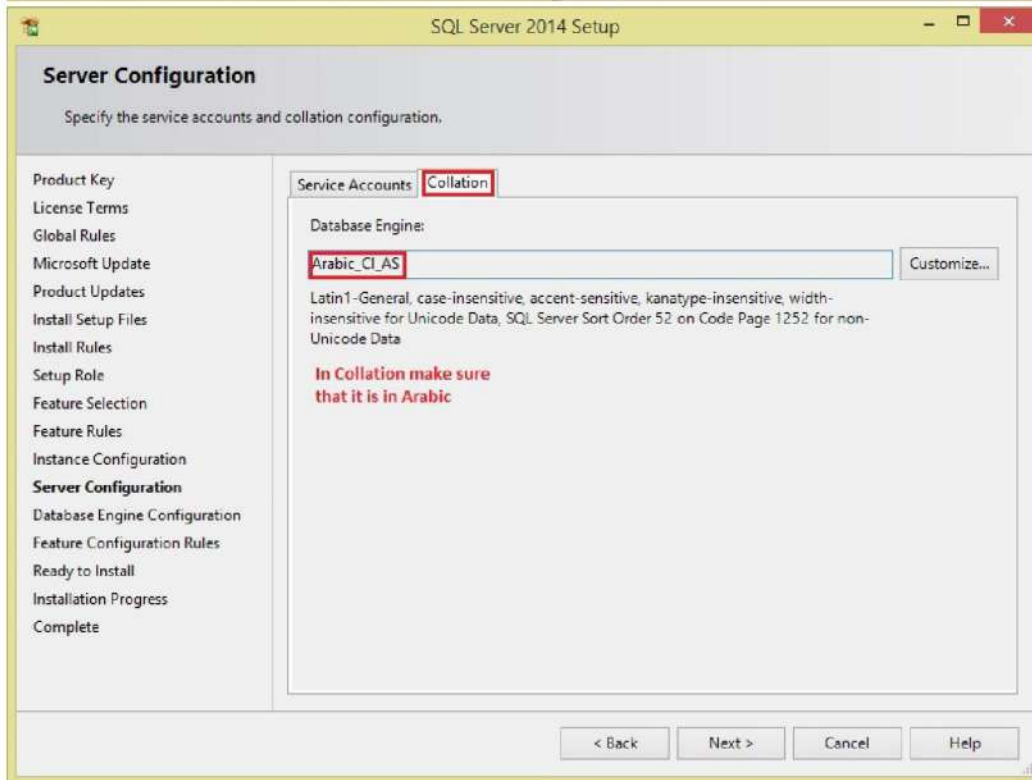
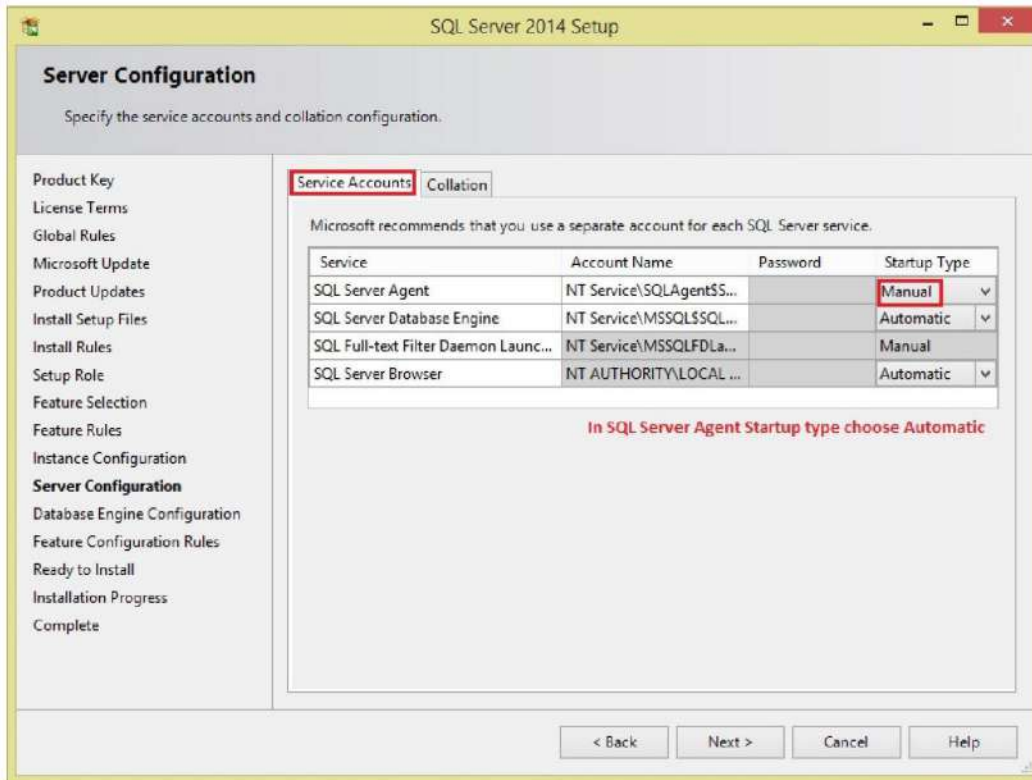
نقوم بالتحديد على الخيارات كما في الصورة التالية.



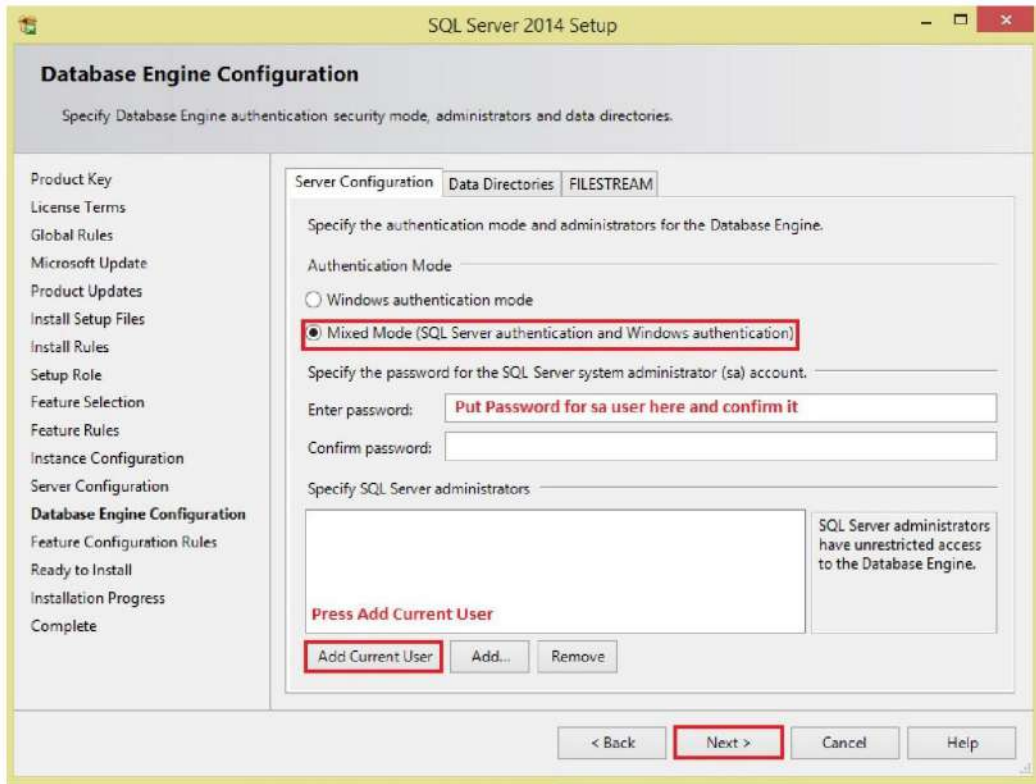
في حال التنصيب لأول مرة نضغط على خيار Default Instance كي يتم التسمية الافتراضية، وفي حال تنصيبه بوجود محرك آخر يفضل استخدام خيار Named Instance لأنه ربما لا يقبل بخيار Default Instance، يمكن تسميتها بأي شيء مثل SQL أو أي شيء مماثل، وبعدها نضغط على زر Next.



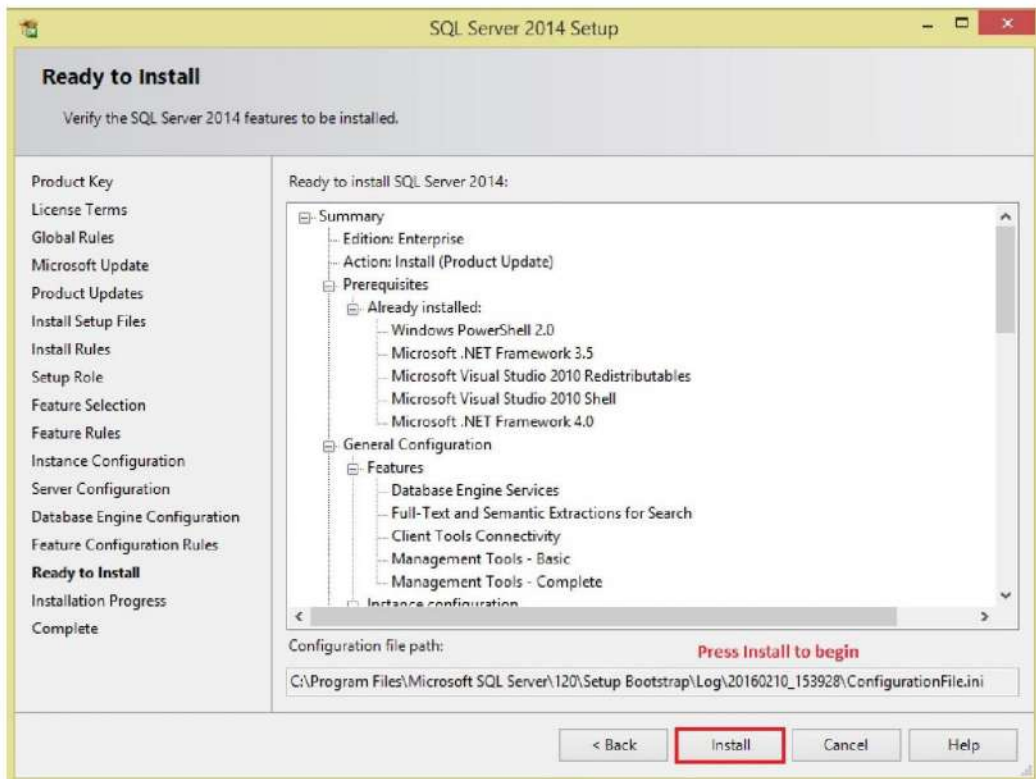
في Service Accounts Tab نختار خيار Automatic لخدمة SQL Server Agent من أجل عمليات جدولة النسخ الاحتياطية، وفي خانة Collation نتأكد أن الترميز هو Arabic، وإلا يجب علينا إيقاف التنصيب وتغيير Unicode لنظام التشغيل بما يتوافق مع أنظمة اللغة العربية، من أجل التخلص من مشكل الأحرف المجهولة في حال ظهورها، بعدها نضغط على Next للمتابعة.



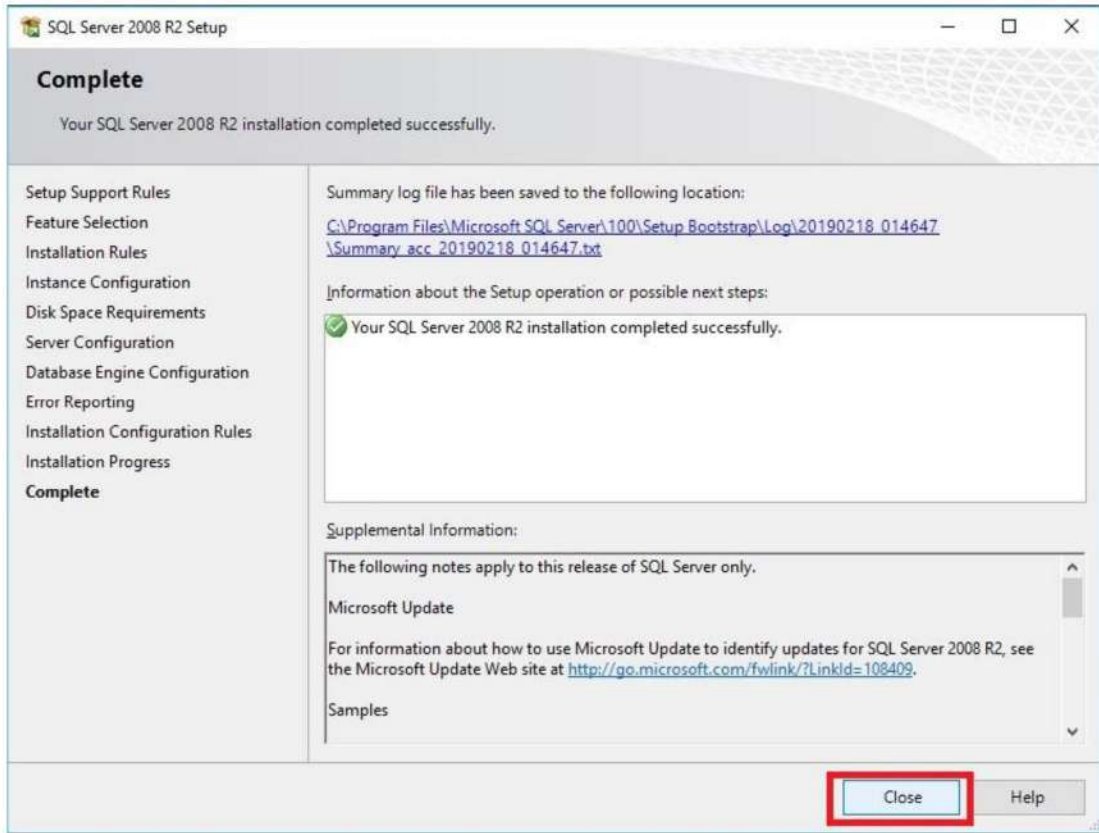
في النافذة التالية سنقوم بتحديد كلمة سر لمسؤول نظام SQL والمستخدم هو sa، نقوم بتحديد كلمة سر من أجل الحماية، يفضل أن تكون معقدة وأن يكون النمط هو Mixed Mode كما يجب أن نضيف خيار Add Current User كما هو موضح في الشكل التالي.



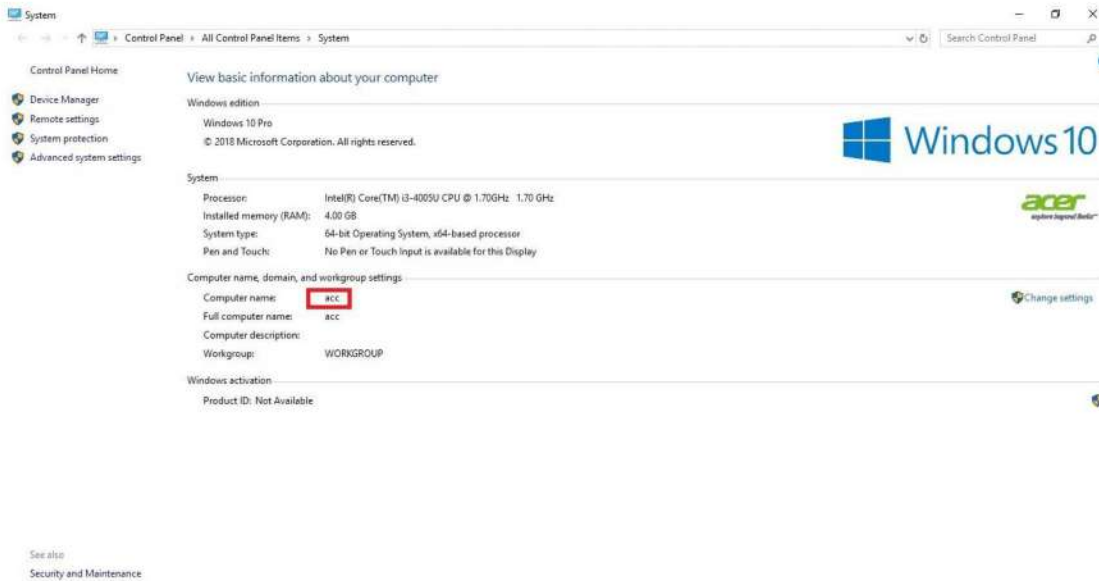
الآن أصبحنا جاهزين بعد جمع المعلومات لعملية التنصيب، نضغط على Install للبدء بعملية التنصيب.



تم الانتهاء من التنصيب



ندخل لخصائص الويندوز لنقوم بنسخ الاسم الخاص بجهاز الكمبيوتر



نكتب اسم الكمبيوتر ثم نختار اسم مستخدم SQL SERVER ونكتب كلمة السر التي تمت كتابتها اثناء تنصيب ال SQL EXPRESS ثم نقوم بالاتصال وإنشاء قاعدة بيانات جديدة ويفضل أن تكون على قرص آخر غير ال c لأنه معرض للتهينة.



إنشاء قاعدة بيانات

اسم قاعدة البيانات: MIZAN

نوع قاعدة البيانات: SimpleAccTree

يفضل أن تختار مساراً ليس على سواقة نظام التشغيل، لأنها معرضة للتهينة (الفرمته) وبالتالي فقدان الملفات

مسار ملف القاعدة الجديدة: D:\Almizan.NET\DB

وصف قاعدة البيانات:

شعار قاعدة البيانات:  يفيد شعار قاعدة البيانات في تمييزها (أثناء الاتصال بها مثلاً)

اتصال بقاعدة البيانات الجديدة بعد إنشائها

إلغاء الأمر موافق

الميزان دوت نت

تم إنشاء قاعدة البيانات بنجاح

المخدم: acc
اسم قاعدة البيانات: MIZAN

موافق